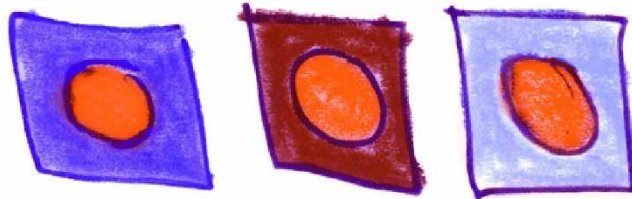


gelre ziekenhuizen



Remote inloggen Gelre Cloud

Remote SSL/VPN toegang
op een Windows 7 systeem

Inhoud

1	Systeemvereisten	3
2	Vorbereiding remote werken.....	4
3	Aan de slag.....	4
4	Veel gestelde vragen (FAQ)	10

Handleiding: Thuiswerken Windows 7

In deze handleiding wordt met behulp van een stappenplan uitgelegd hoe er vanaf een externe locatie ingelogd kan worden op de Gelre|Cloud.

Voordat er begonnen kan worden met het daadwerkelijke remote inloggen dient er gekeken te worden of het systeem compatibel en voldoet aan de eisen van de Citrix Receiver deze vereisten staan hieronder vermeld.

1 Systeemvereisten

Besturingsystemen:

- Windows 10, 64-bit;
- Windows 8.1, 32-bit and 64-bit;
- Windows 8, 32-bit and 64-bit editions;
- Windows 7, 32-bit and 64-bit editions;

Browsers:¹

- Microsoft Edge
- Internet Explorer 11
- Mozilla Firefox
- Google Chrome
- Safari

Updates:

Tevens is het noodzakelijk dat uw software beschikt over de laatst beschikbare updates, zonder deze updates kan een goedwerkend systeem niet worden gegarandeerd.

¹ <http://support.citrix.com/proddocs/topic/web-interface-impington/wi-user-requirements-gransden.html>

2 Voorbereiding remote werken

Naast het voldoen aan de systeemvereisten is het ook noodzakelijk dat MFA geconfigureerd is

Dit kan gedaan worden met een 06 nummer en eventueel een app

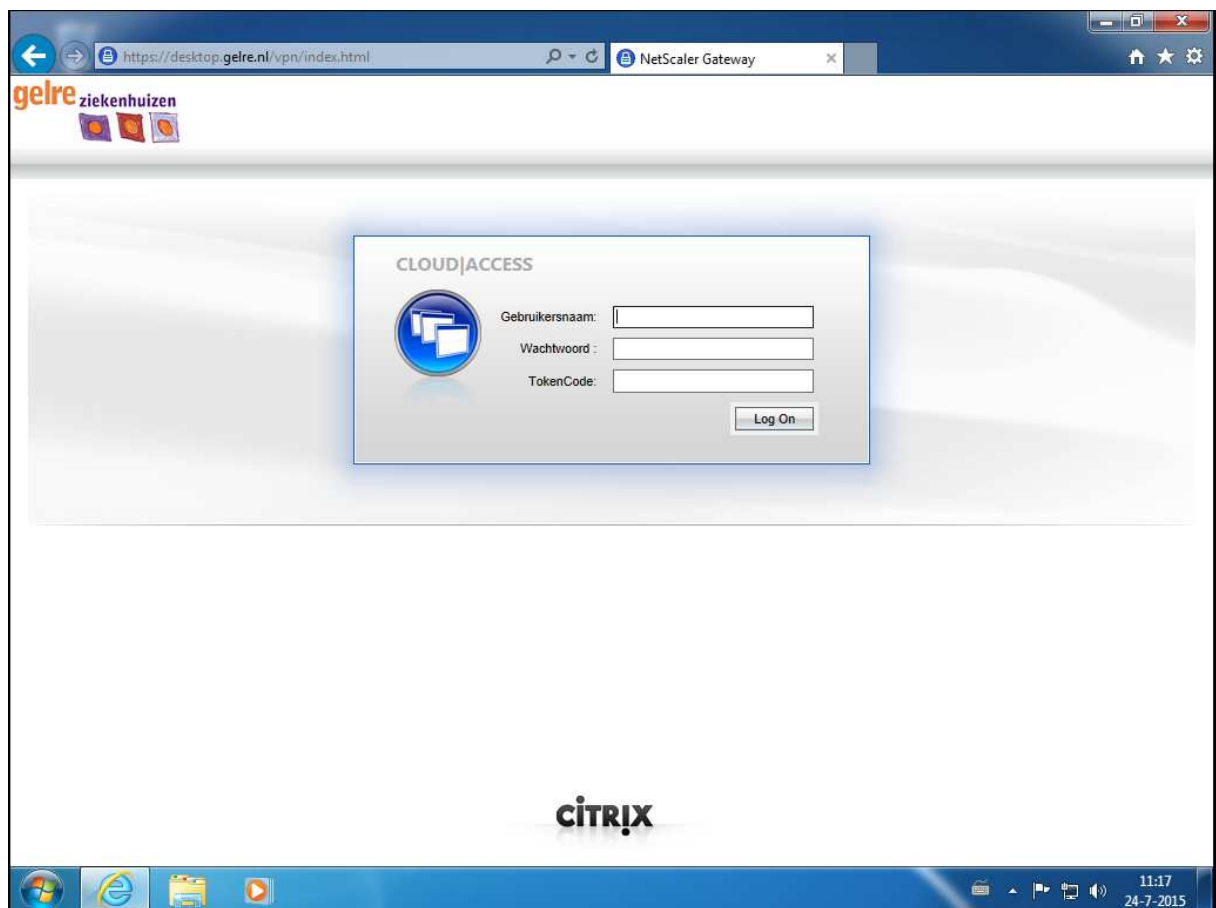
Voor het instellen voor MFA volgt u de handleiding Instellen MFA

3 Aan de slag

In dit hoofdstuk wordt aan de hand van schermafdrukken en een stappenplan uitgelegd hoe u remote in kan loggen op de Gelre|Cloud omgeving. In deze handleiding gaan we ervanuit dat u gebruik maakt van Windows 7 en gebruik maakt van de standaard browser Internet Explorer.

Stap 1: Navigeer naar de inlogpagina

Open de browser en navigeer naar <https://desktop.gelre.nl/>, vervolgens wordt de inlogpagina voor de remote Gelre|Cloud omgeving getoond, zoals in figuur 2 is weergegeven.



Figuur 1: Gelre|Cloud inlogpagina.

Stap 2: Inloggegevens

Gebruik uw Gelre inloggegevens en gebruik deze om in te loggen op de webpagina. Gebruik hiervoor dezelfde gebruikersnaam en wachtwoord en bij het gebruik van MFA houd u het tokencodeveld **LEEG**

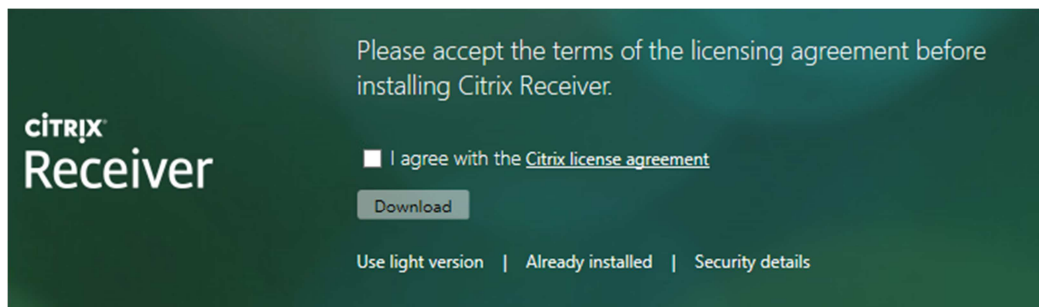


Figuur 2: Inlogschermb Gelre|Cloud.

Stap 3: Citrix Receiver

3.1 Citrix license agreement

Nadat u succesvol ingelogd bent wordt u gevraagd de Citrix Receiver te installeren. Hiervoor dient u akkoord te gaan met de Citrix license agreement, door middel van het **“selectievakje”** aan te vinken. Vervolgens kan u de installatie initialiseren door op **“Download”** te klikken.



Figuur 3: Citrix license agreement.

3.2 Download Citrix Receiver

Nadat u heeft ingestemd met de voorwaarden van de Citrix receiver en op “install” heeft gedrukt zal een scherm verschijnen waarmee de software gedownload wordt op uw computer. Kies hierbij voor **“Uitvoeren”** en de installatie zal beginnen zodra de download is voltooid.



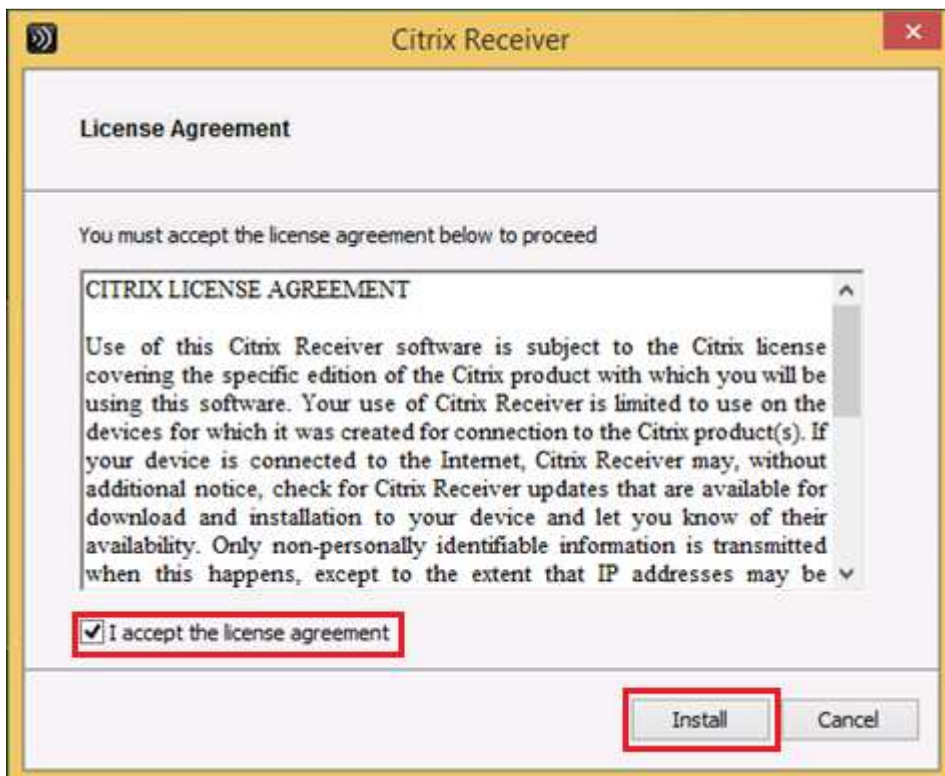
Figuur 4: Downloadvenster.

3.3 Installatie Citrix Receiver

Zodra de download is voltooid zal de installatie initialiseren, zoals in figuur 6 is weergegeven. Klik op **“Next”** om de installatie te beginnen. Accepteer vervolgens de **“License agreement”** en klik op **“Install”**, zie figuur 7.



Figuur 5: Initialisatie Citrix Receiver installatie.



Geef vervolgens **“toestemming”** aan de Citrix Receiver om de installatie te kunnen voltooien. Wanneer het installatieproces volledig doorlopen is ontvangt u een melding dat de installatie succesvol is voltooid, zoals in figuur 8 is weergegeven. Klik vervolgens op **“Finish”** en u bent klaar om in te loggen op de Gelre|Cloud.



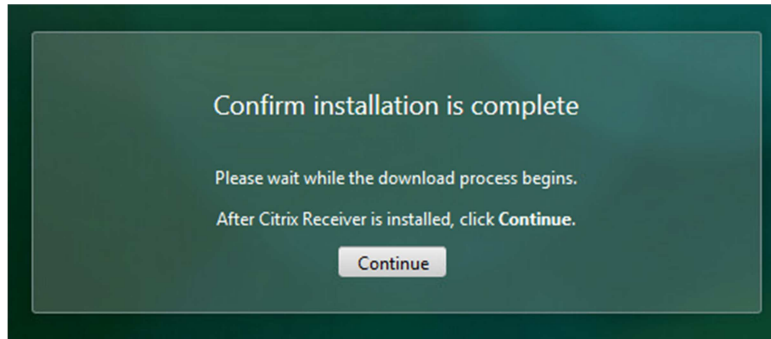
Figuur 6: Installatie Citrix Receiver.



Figuur 7: Installatie voltooid.

Stap 4: Inloggen op de Gelre | Cloud

Nadat de Citrix Receiver succesvol is geïnstalleerd kan u inloggen op de Gelre | Cloud omgeving. Om dit te doen klikt u in de browser op "**Continue**" zoals in figuur 9 is weergegeven. Mocht er een beveiligingswaarschuwing verschijnen klikt u op "**Toestaan**" om door te gaan met het inlogproces zoals in figuur 10 is weergegeven.



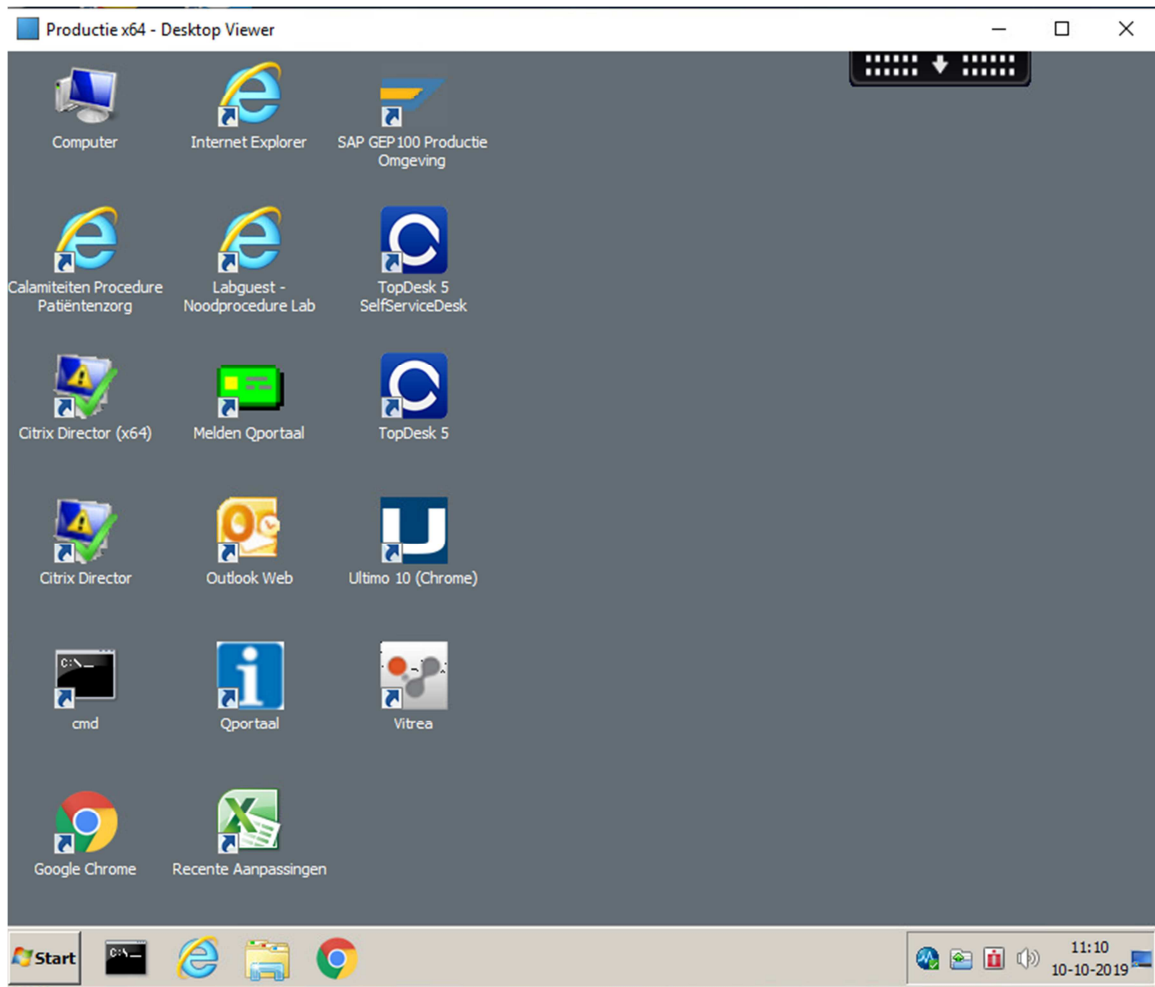
Figuur 8: Inloggen Gelre | Cloud.



Figuur 9: Beveiligingswaarschuwing.

Stap 5: Werken op de Gelre|Cloud.

Een nieuw scherm wordt geopend met behulp van de Citrix Receiver en uw persoonlijke werkomgeving wordt opgehaald. Wanneer uw werkomgeving volledig is opgehaald kan u beginnen met werken in de Gelre|Cloud een voorbeeld hiervan is weergegeven in figuur 11.



Figuur 10: Persoonlijke werkomgeving Gelre|Cloud.

4 Veel gestelde vragen (FAQ)

In dit hoofdstuk worden veel voorkomende vragen en problemen besproken met hierbij de antwoorden op uw vragen en/of gewenste oplossingen.