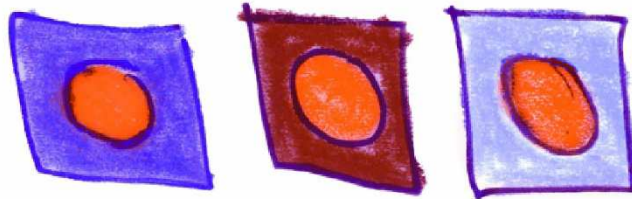


gelre ziekenhuizen



Remote inloggen Gelre Cloud

Remote SSL/VPN toegang
op een Apple OSX systeem

Inhoud

1	Systeemvereisten	3
2	Vorbereiding remote werken.....	4
3	Aan de slag.....	4
4	Veel gestelde vragen (FAQ)	9

Handleiding: Thuiswerken Apple OSX

In deze handleiding wordt met behulp van een stappenplan uitgelegd hoe er vanaf een externe locatie ingelogd kan worden op de Gelre|Cloud.

Voordat er begonnen kan worden met het daadwerkelijke remote inloggen dient er gekeken te worden of het systeem compatibel en voldoet aan de eisen van de Citrix Receiver deze vereisten staan hieronder vermeld. Het is wel mogelijk om met het Apple OSX besturingssysteem remote te werken in de Gelre Cloud omgeving, echter wordt dit niet ondersteunt door Citrix.

1 Systeemvereisten

Besturingssystemen:

- Windows 10, 64-bit;
- Windows 8.1, 32-bit and 64-bit;
- Windows 8, 32-bit and 64-bit editions;
- Windows 7, 32-bit and 64-bit editions;

Browsers:¹

- Microsoft Edge
- Internet Explorer 11
- Mozilla Firefox
- Google Chrome
- Safari

Updates:

Tevens is het noodzakelijk dat uw software beschikt over de laatst beschikbare updates, zonder deze updates kan een goedwerkend systeem niet worden gegarandeerd.

¹ <http://support.citrix.com/proddocs/topic/web-interface-impington/wi-user-requirements-gransden.html>

2 Voorbereiding remote werken

Naast het voldoen aan de systeemvereisten is het ook noodzakelijk dat MFA geconfigureerd is .

Dit kan gedaan worden met een 06 nummer en eventueel een app.

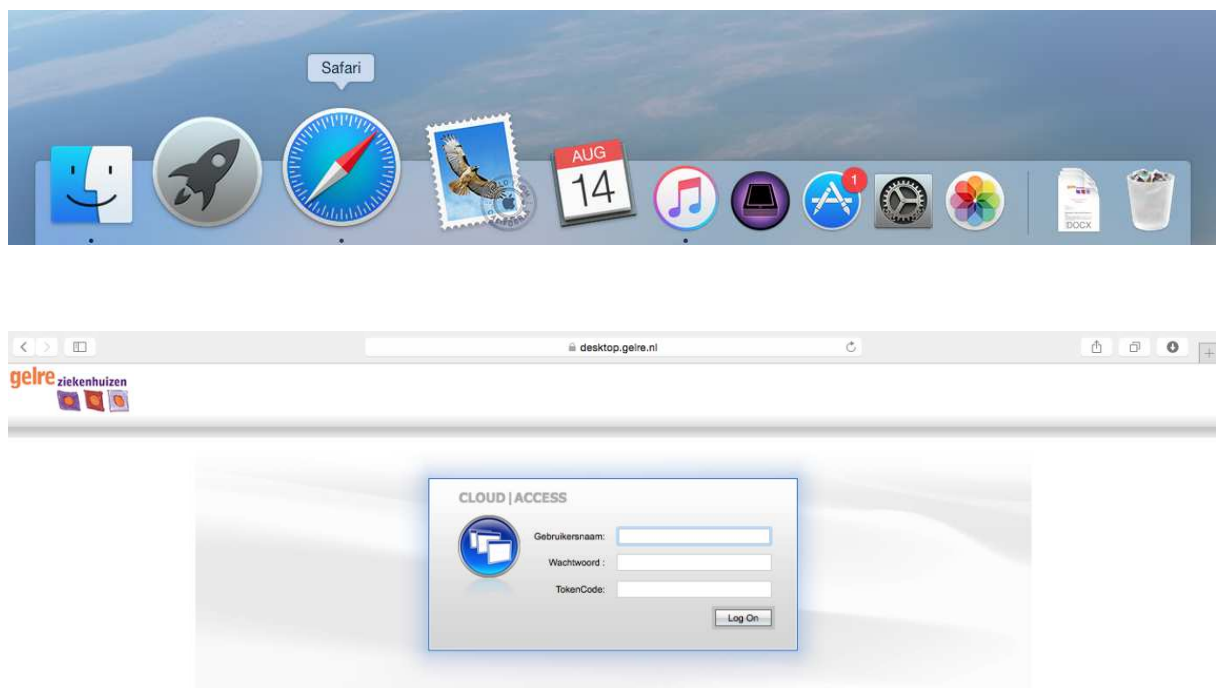
Voor het instellen voor MFA volgt u de handleiding Instellen MFA.

3 Aan de slag

In dit hoofdstuk wordt aan de hand van schermafdrucken en een stappenplan uitgelegd hoe u remote in kan loggen op de Gelre | Cloud omgeving. In deze handleiding gaan we ervanuit dat u gebruik maakt van OSX/macOS en gebruik maakt van de standaard browser Safari.

Stap 1: Navigeer naar de inlogpagina

Open de browser en navigeer naar <https://desktop.gelre.nl/>, vervolgens wordt de inlogpagina voor de remote Gelre | Cloud omgeving getoond, zoals in figuur 2 is weergegeven.



Figuur 1: Gelre|Cloud inlogpagina.

Stap 2: Inloggegevens

Gebruik uw Gelre inloggegevens en gebruik deze om in te loggen op de webpagina. Gebruik hiervoor dezelfde gebruikersnaam en wachtwoord en bij het gebruik van MFA houd u het tokencodeveld **LEEG**

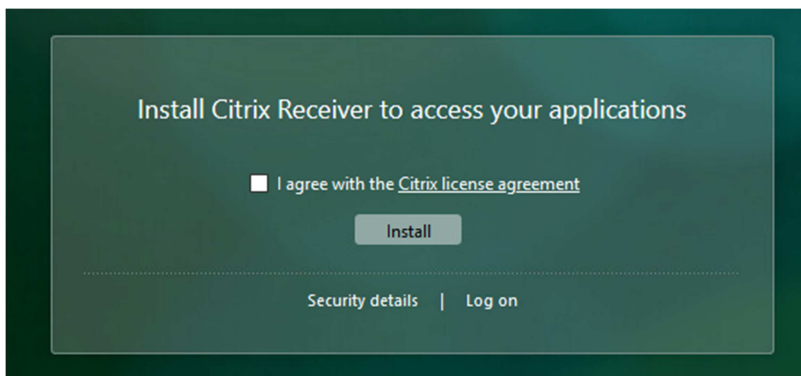


Figuur 2: Inlogschermb Gelre | Cloud.

Stap 3: Citrix Receiver

3.1 Citrix license agreement

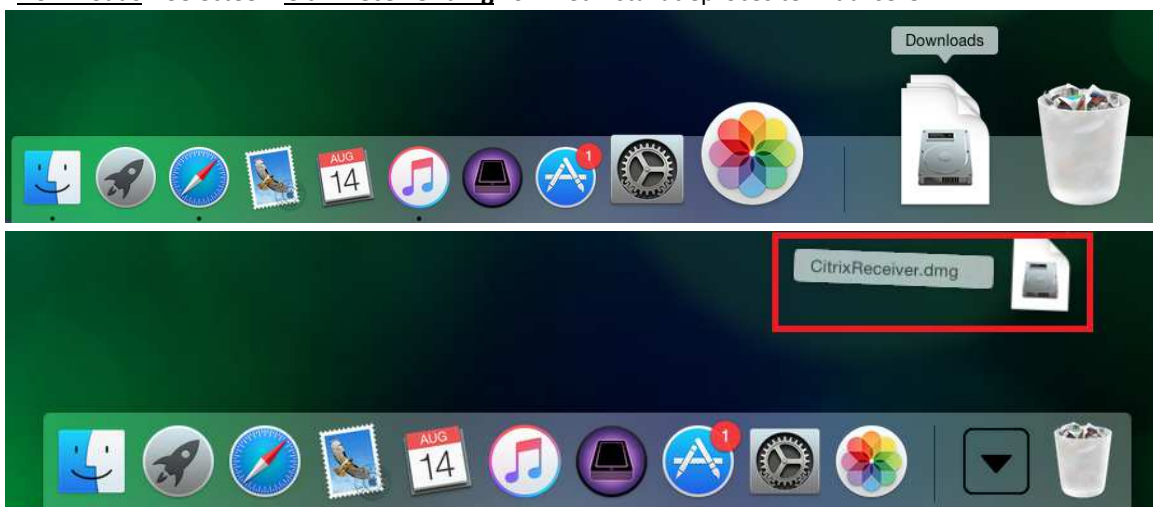
Nadat u succesvol ingelogd bent wordt u gevraagd de Citrix Receiver te installeren. Hiervoor dient u akkoord te gaan met de Citrix license agreement, door middel van het **“selectievakje”** aan te vinken. Vervolgens kan u de installatie initialiseren door op **“Install”** te klikken.



Figuur 3: Citrix license agreement.

3.2 Download Citrix Receiver

Nadat u heeft ingestemd met de voorwaarden van de Citrix receiver en op “install” heeft gedrukt zal de Citrix Receiver op de achtergrond worden gedownload. Wacht tot de download voltooid is en navigeer naar **“Downloads”**. Selecteer **“CitrixReceiver.dmg”** om het installatieproces te initialiseren.



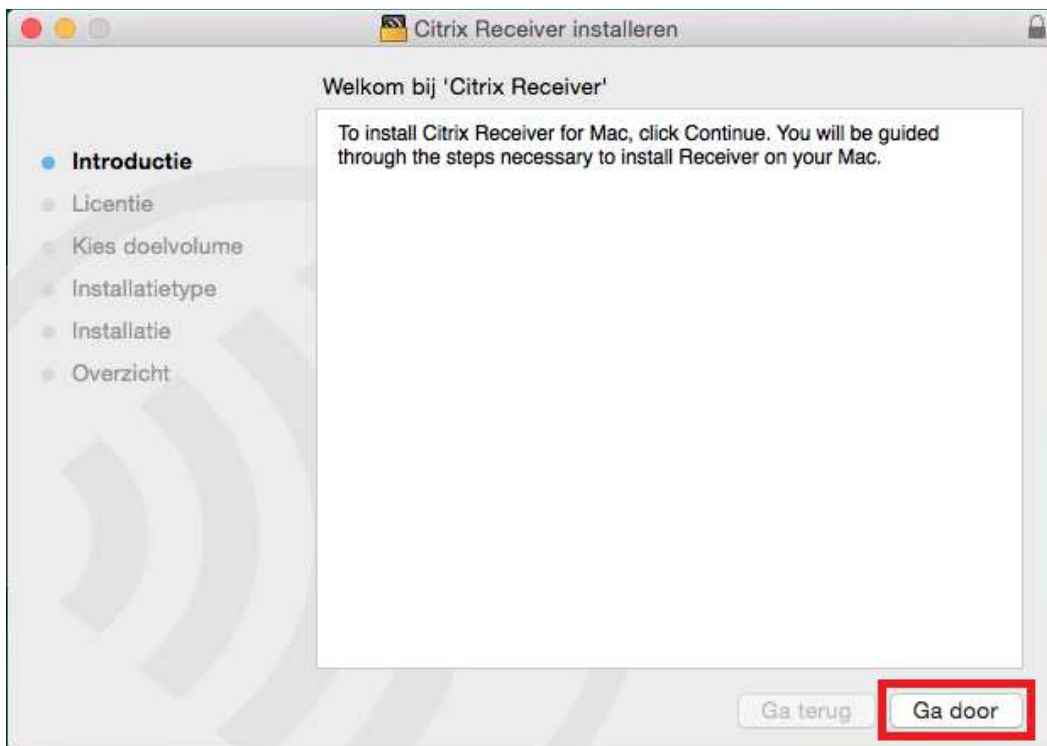
Figuur 4: Downloadvenster.

3.3 Installatie Citrix Receiver

Zodra de "**CitrixReceiver.dmg**" is aangeklikt zal de installatie initialiseren, zoals in figuur 6 is weergegeven. Klik op "**Install Citrix Receiver**" om de installatie te beginnen. Een introductiescherm zal verschijnen en door middel van het klikken op "**Ga door**" zal het installatieproces beginnen.

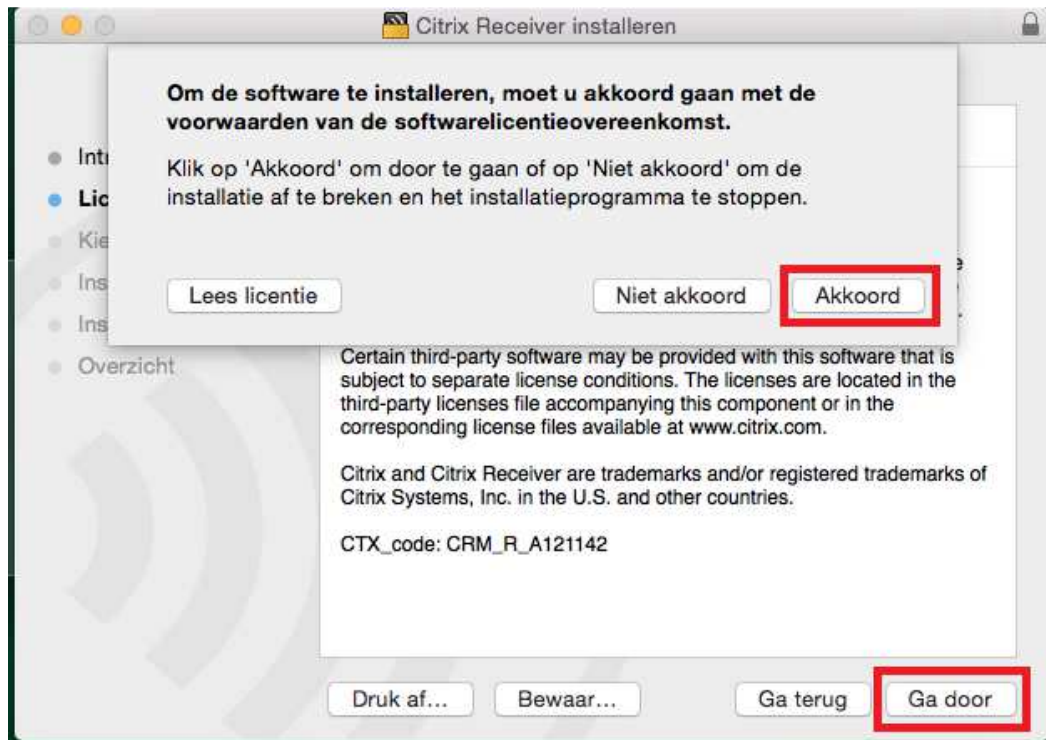


Figuur 5: Initialisatie Citrix Receiver installatie.



Figuur 6: Citrix Receiver introductie

Een licentieovereenkomstscherm verschijnt, klik op **“Ga door”** en vervolgens **“Akkoord”** om verder te gaan met het installatieproces, zoals in figuur 8 is weergegeven. Kies vervolgens een installatie en klik op **“Installeer”**, zoals in figuur 9 is weergegeven.

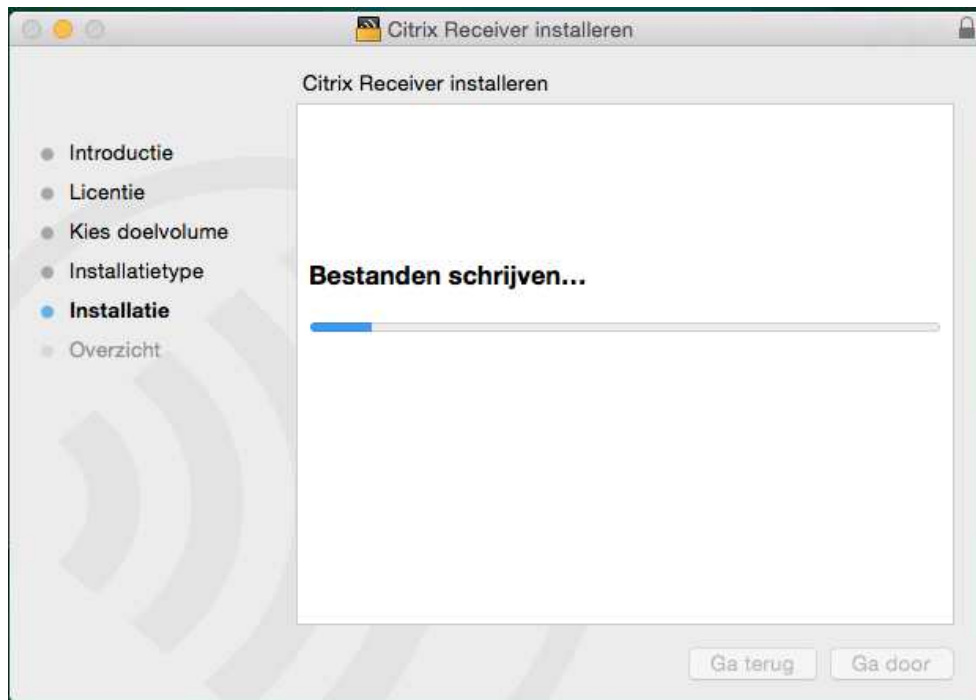


Figuur 7: Licentieovereenkomst.

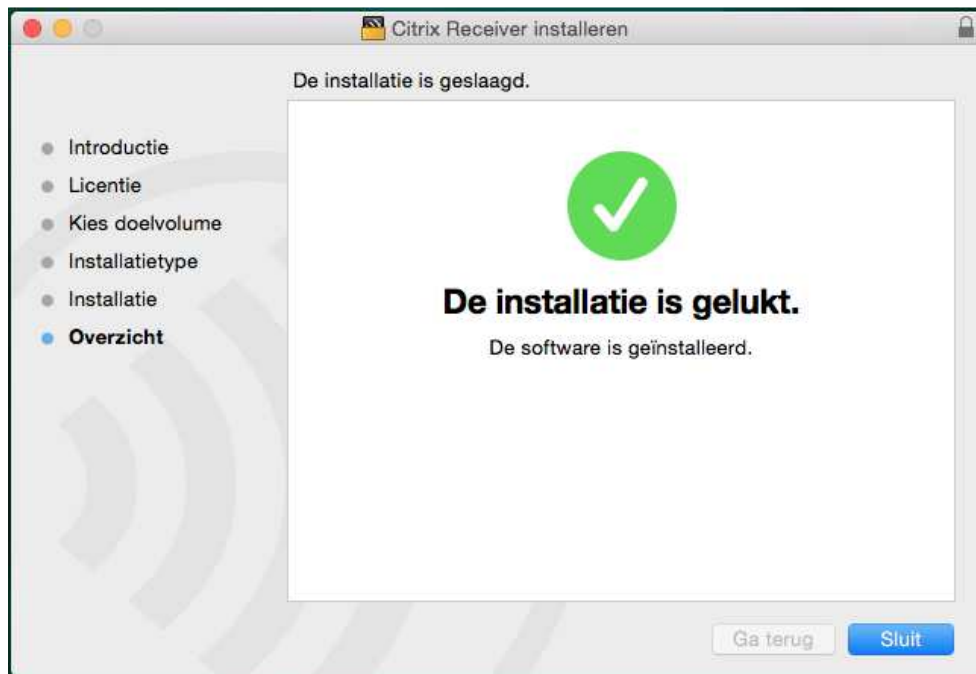


Figuur 8: Installatie voltooid.

Het installatieproces zal nu de benodigde bestanden kopiëren naar de computer om zodoende het installatieproces te voltooien, zie figuur 10. Wacht tot alle bestanden zijn gekopieerd en uiteindelijk zal de installatiewizard een scherm tonen dat de installatie succesvol is afgerond, zoals in figuur 11 is weergegeven.



Figuur 9: Installatie bestanden schrijven.



Figuur 10: Installatieproces voltooid.

Stap 4: Inloggen op de Gelre | Cloud

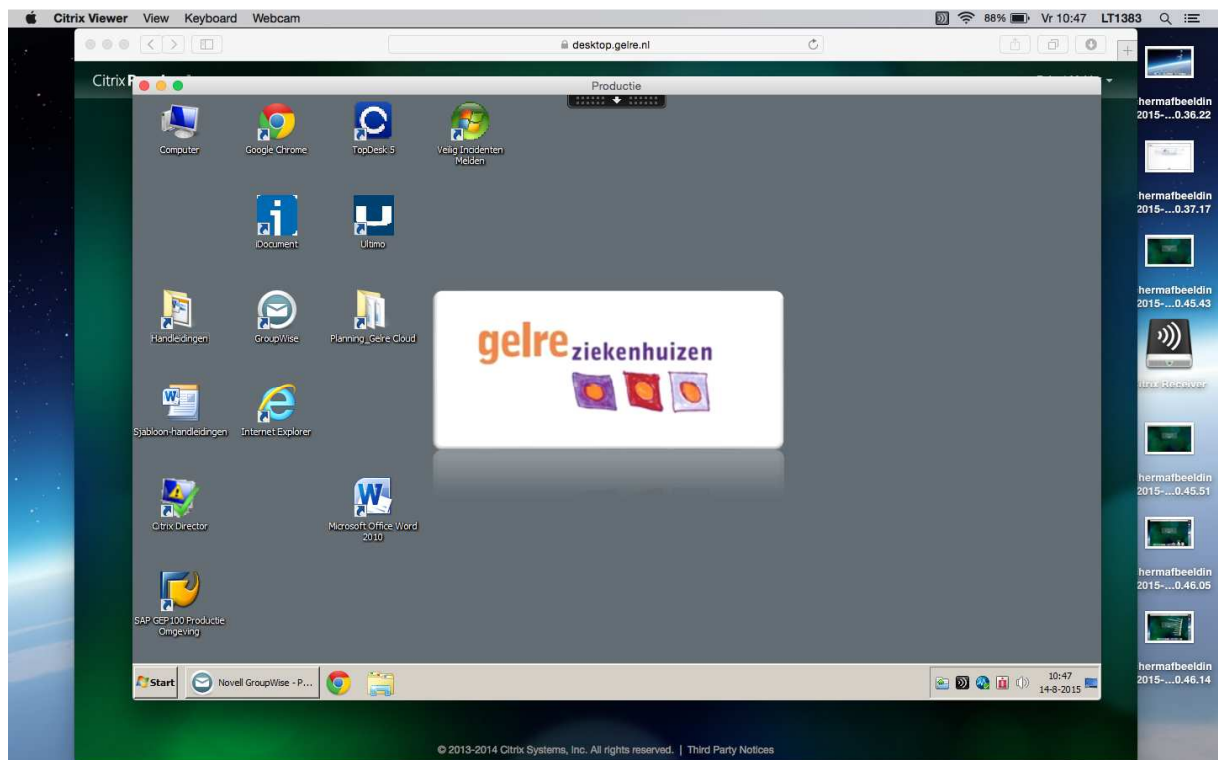
Nadat de Citrix Receiver succesvol is geïnstalleerd kan u inloggen op de Gelre | Cloud omgeving. Om dit te doen klikt u in de browser op "**Productie**" om in te loggen op uw eigen Gelre | Cloud omgeving.



Figuur 11: Inloggen Gelre | Cloud.

Stap 5: Werken op de Gelre | Cloud.

Een nieuw scherm wordt geopend met behulp van de Citrix Receiver en uw persoonlijke werkomgeving wordt opgehaald. Wanneer uw werkomgeving volledig is opgehaald kan u beginnen met werken in de Gelre | Cloud een voorbeeld hiervan is weergegeven in figuur 13.



Figuur 12: Gelre | Cloud werkplek.

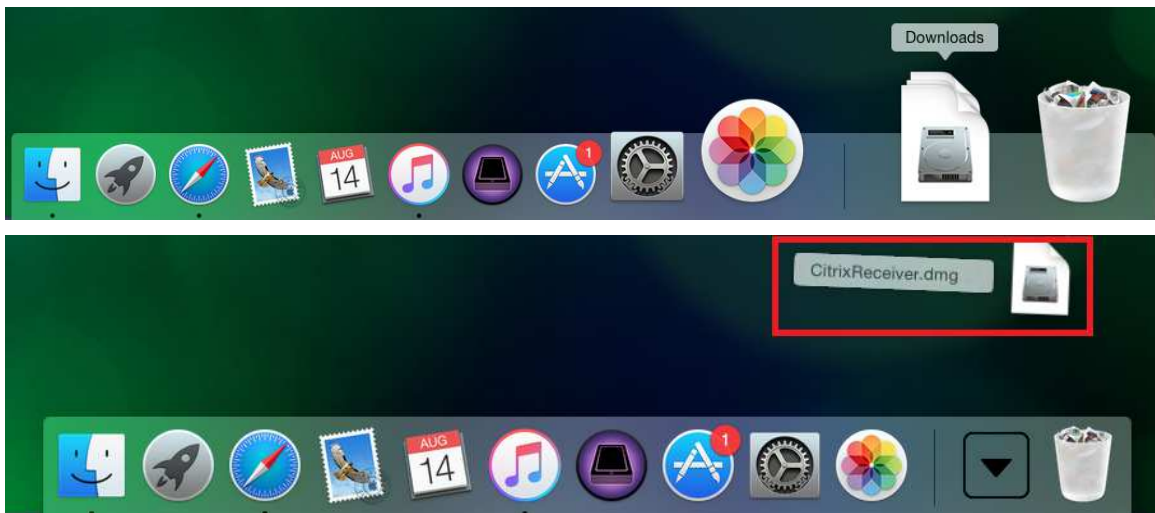
4 Veel gestelde vragen (FAQ)

In dit hoofdstuk worden veel voorkomende vragen en problemen besproken met hierbij de antwoorden op uw vragen en/of gewenste oplossingen.

- **Citrix Receiver functioneert niet naar behoren.**

Indien de Citrix Receiver niet naar behoren functioneert kan het mogelijk zijn dat een herinstallatie van de Citrix Receiver de oplossing is. Om dit te doen kunt u de volgende stappen uitvoeren

1. Ga naar **“Downloads”** en open **“CitrixReceiver.dmg”**, zoals in figuur 14 is weergegeven.



Figuur 13: Downloads map OSX; CitrixReceiver.dmg.

2. Kies voor **“Uninstall Citrix Receiver”** nadat de “CitrixReceiver.dmg” is opgestart.



Figuur 14: Uninstall Citrix Receiver.