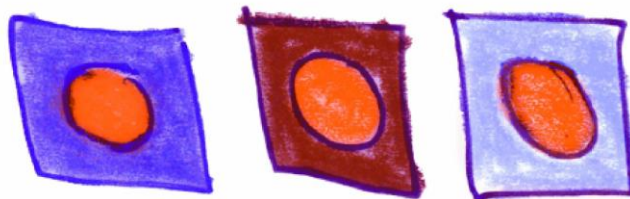


gelre ziekenhuizen



Gelre thuiswerk Portal

Remote SSL/VPN toegang
op een Windows 8 & 8.1 systemen

Inhoud

1. SYSTEEM VEREISTEN ALGEMEEN:	3
2. VOORBEREIDING REMOTE WERKEN:	3
2.1 Windows 8 interfaces:.....	4
3. AAN DE SLAG:	4
4. FAQ.	7

1. Systeem vereisten algemeen:

Ondersteunde besturingssystemen:

- Windows XP SP3 32 bits.
- Windows Vista 32 bits.
- Windows Vista 64 bits.
- Windows 7 SP1 32 bits.
- Windows 7 SP1 64 bits.
- Windows 8 32 bits.
- Windows 8 64 bits.
- Windows 8.1 32 bits.
- Windows 8.1 64 bits.
- MAC 10.6.X of hoger.
- Ipad2 of hoger.

Software vereisten:

- Internet Explorer 8 of hoger.
- Firefox 2.0.0 of hoger.
- Safari 7 of hoger

vereiste voor Firefox: Meest recente versie van Java. Deze is te verkrijgen op de website: <http://www.java.com>.

Niet ondersteunde besturingssystemen:

- Ubuntu.
- Overige Linux distributies.

Niet ondersteunde Software:

- Internet Explorer 7 of lager.
- Firefox 1.9.0 of lager.
- Safari 6.0 of lager.
- Andere browsers *zijn namelijk niet getest*.

2. Voorbereiding remote werken:

Hieronder staat beschreven hoe u aan moet melden op remote.gelre.nl, met Windows 8 & 8.1 64 bits systemen in combinatie met Internet Explorer. Wij gaan ervan uit dat u alle updates heeft geïnstalleerd die beschikbaar zijn voor uw computer.

Aan de volgende voorwaarden moet u voldoen, voordat u aan de slag kan gaan:

- Up to date desktop.
- Internet Explorer 8 of hoger.
- Installatie van Java.
- Internet toegang.
- GO-3 token * t.b.v. authenticatie*.

Een GO-3 token kan verkregen worden middels een wijzigings aanvraag.

Een wijzigings aanvraag, kan uw zorgmanager voor u indienen en die persoon zal dan een wijzigingsnummer voor u beschikbaar stellen.

Met dit wijzigingsnummer kunt u de status opvragen bij de Servicedesk ICT met het nummer **0575-592000**. Als uw token gereed ligt vergeet niet eerst u mail te controleren, want daar staat de overeenkomst die getekend overhandigd moet worden aan de Servicedesk medewerker, voordat u uw GO-3 token krijgt.

2.1 Windows 8 interfaces:

Windows 8 & 8.1 kent 2 interfaces, namelijk Bureaublad en de nieuwe Metro.

Onder Metro zal remote.gelre.nl niet gaan werken.

Wij raden u aan om Bureaublad te gebruiken in Windows 8 & 8.1 * voorgaande versies van Windows maken gebruik van Bureaublad*.

3. Aan de slag:

De schermafdrucken in deze handleiding gaan ervan uit dat u werkt met Internet Explorer in combinatie met Windows 8 64 bits of met Windows 8.1 64 bits.

Start uw browser op en tik in het adresveld de volgende url in: <https://remote.gelre.nl>

Vervolgens ziet u het volgende inlogscherf :

gelreziekenhuizen

Welkom op het
Gelre Thuiswerk Portaal

Gebruikersnaam

Meld u aan om uw beveiligde verbinding op te zetten.

Wachtwoord

Tokencode

Login

Gebruikersnaam: Vul in het User Name veld de loginnaam in zoals deze door Gelre Ziekenhuizen is verstrekt.

Wachtwoord: Vul hier uw Novell wachtwoord in.
Dit is het wachtwoord dat u ook gebruikt als u op uw Gelre PC inlogt.

Tokencode: Druk op de witte toets. Neem het nummer wat verschijnt over in het Tokencode veld.



Klik op **Log In**.

Hier zal de site een Active X proberen te installeren, deze kan u gewoon installeren.

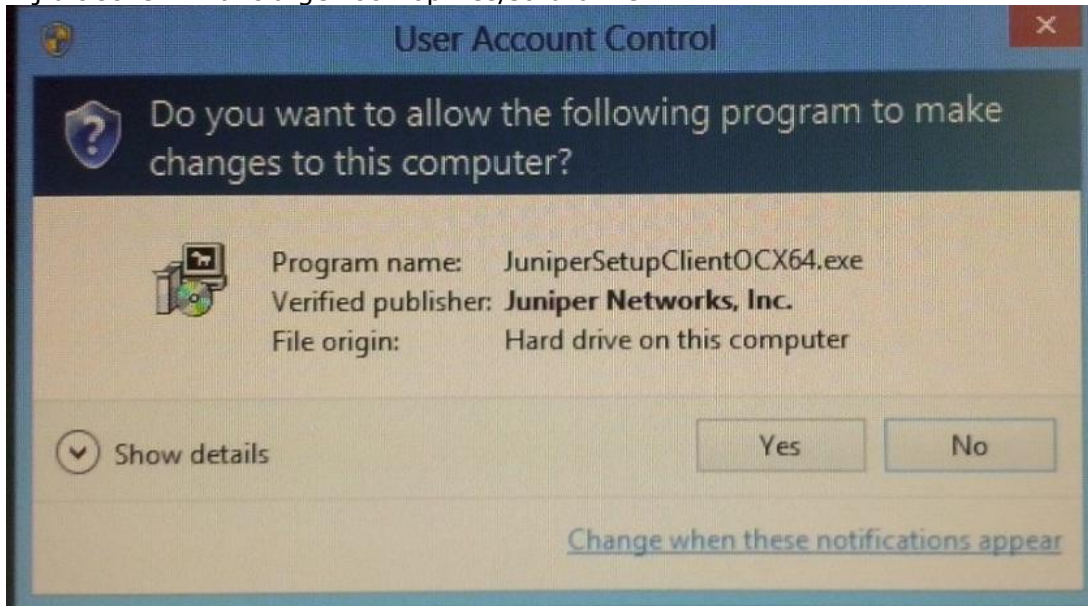
This webpage wants to run the following add-on: 'JuniperSetupClientATL ActiveX Control Module' from 'Juniper Networks, Inc.'. [What's the risk?](#)

Allow x

Kies daarna voor de volgende icoon:

 **Gelre desktop**

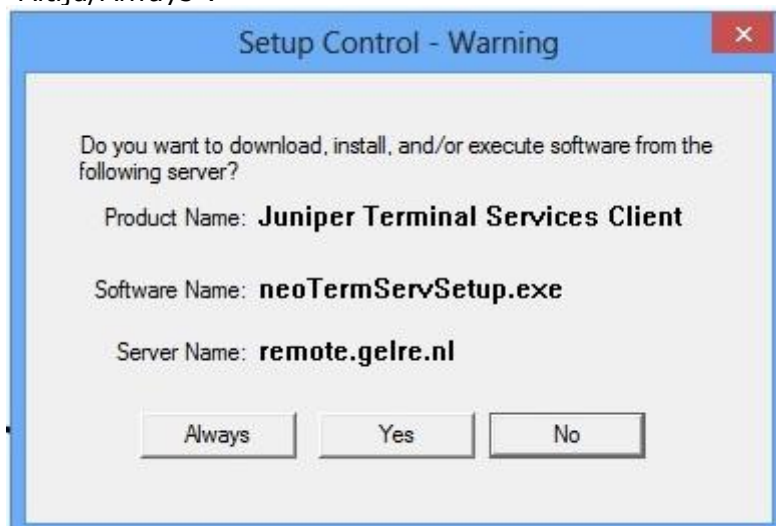
Hierna zal Juniper client proberen de benodigde software te installeren.
In windows 8 krijg het het volgende scherm:
Bij dit scherm kunt u gewoon op Yes/Ja drukken.:



Bij Windows 8.1 zal er een balk onderin IE verschijnen met opties, daar kunt u in Install/uitvoeren kiezen:



Daarna zal gelijk het volgende venster naar voren komen en daar drukt u op de knop "Altijd/Always":



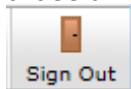
Indien onderstaande melding verschijnt vink dan het vakje **'I accept the risk and want to run this application'** aan en druk op **'Run'**.



Daarna verschijnt uw desktop met de aan u toegekende applicaties.

Wilt u uw werkzaamheden beëindigen kies dan **'Start -> afmelden'** gevolgd door **'Logoff'**

Vergeet ook niet af te melden van de website remote.gelre.nl middels de onderstaande afbeelding.



Als u niet met bovenstaande icoon bent afgemeld, dan kan u de melding krijgen dat u nog steeds verbonden bent * dit kan ongeveer dan 1 uur duren*.

4. FAQ.

1. Ik kan geen verbinding maken met remote.gelre.nl.
 - a. Probeer een andere internet browser, zoals Mozilla Firefox.
2. Andere browser? Ik kan geen uitleg vinden over Mozilla Firefox in deze handleiding.
 - a. Klopt, voor Mozilla Firefox is een aparte handleiding voor geschreven. Deze kunt u terugvinden op: <http://www.gelreziekenhuizen.nl/thuiswerken.html> of fysiek ophalen bij servicedesk ICT *Apeldoorn: route 184* / *Zuthphen "ruimte Z.ob.G193"*.
 - b. Waarom staan deze niet standaard in de handleiding? Kans wordt groter dat het onduidelijkheden en verwarringen creëert.
3. Ook met de andere internet browsers kan ik geen verbinding maken met remote.gelre.nl.
 - a. Heeft u een anti virus pakket op uw pc staan? Zet uw firewall eens uit en probeer nogmaals.
 - b. Lukt het nog niet, neem dan contact op met de servicedesk ICT op nummer 0575-592000 (2000).
De servicedesk ICT is geopend van 7:30 tot en met 17:00 uur.
4. Mijn GO-3 Token wilt geen tokennummer weergeven.
 - a. Uw kunt dan langskomen bij de servicedesk ICT *Apeldoorn: route 184* / *Zutphen "ruimte: Z.ob.G193"*, hier kunnen we u defecte GO-3 token gelijk vervangen.