

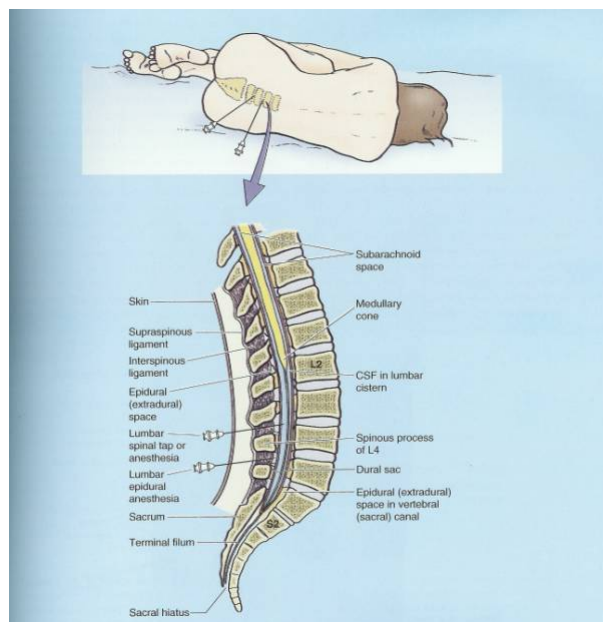


# Lumbaalpunctie in dagopname

In overleg met uw arts heeft u besloten een lumbaalpunctie te laten uitvoeren in Gelre ziekenhuizen Apeldoorn of Zutphen. Dit onderzoek gebeurt in dagopname. In deze folder kunt u lezen wat een lumbaalpunctie is en wat u kunt verwachten.

## Lumbaalpunctie (=ruggenprik)

Bij een lumbaalpunctie wordt met een holle naald ruggenmergvocht (hersenvocht, liquor) afgenomen. Dit wordt o.a. gedaan om de liquordruk te meten of de samenstelling van de liquor te onderzoeken. Ziekten van het centrale zenuwstelsel kunnen afwijkingen in de samenstelling van de liquor veroorzaken. De plaats van de punctie is tussen de vijfde lumbale wervel en het heilig been of tussen de vierde en de vijfde lumbale wervel (figuur 1).



*Figuur 1. Plaats lumbaalpunctie  
Bronvermeling. afdeling  
Neurologie, Academisch  
Ziekenhuis Maastricht,  
[www.neuromaas.nl](http://www.neuromaas.nl).*

## Vorbereidingen

- U mag gewoon eten en drinken voor het onderzoek (tenzij de neuroloog anders aangeeft).
- Het onderzoek kan in liggende of zittende houding worden uitgevoerd. Het is prettig als u makkelijk zittende kleding aan heeft.
- Houd er rekening mee dat u na het onderzoek niet meteen naar huis mag, maar nog één uur plat moet liggen.
- Als u een afsprakenkaart met een patiëntsticker met streepjescode heeft, neem deze dan mee.



- Als u antistolling (zoals Marcoumar, Sintrom of Fraxiparine Forte) gebruikt, spreekt de arts met u af hoelang van tevoren u hiermee moet stoppen en wanneer u weer moet beginnen na de punctie.

## Waar meldt u zich?

Op de afgesproken dag en tijd meldt u zich bij de balie van de secretaresse van de Dagverpleging;

Apeldoorn route 171 (C2)

Zutphen route 126(3B)

Zij verwijst u door naar uw kamer, waar een verpleegkundige het opnamegesprek met u voert.

## Het onderzoek

Na het opnamegesprek begint de arts zo spoedig mogelijk met de lumbaalpunctie.

Wanneer u zeer gespannen bent voor het onderzoek wilt u dit dan van tevoren bij de arts aangeven? De meeste patiënten ervaren de prik in de rug in het algemeen hetzelfde als een prikje in de arm om bloed af te nemen.

## Na het onderzoek

Na het onderzoek is het van belang dat u één uur platte bedrust houdt en veel drinkt. Zo zorgt u ervoor dat het vocht weer wordt aangevuld.

Zijn er na één uur platte bedrust geen bijzonderheden, dan mag u naar huis. U krijgt een afspraak mee voor de polikliniekcontrole.

## Bloedonderzoek

Bij het ontslag rond 12.30 uur, moet u zelf voordat u naar huis gaat, even bloed laten prikken. Dit kan bij het priklaboratorium. U krijgt hiervoor geen laboratorium aanvraag mee. Het laboratorium is op de hoogte van uw komst.

## Bijwerkingen

Een enkele keer gebeurt het dat u na het onderzoek last heeft van hoofdpijn (meestal verergert dit bij overeind komen), misselijkheid, soms braken, of duizeligheid. Neem dan thuis weer platte bedrust gedurende 24 uur en eet en drink op uw zij. U kunt eventueel paracetamol innemen en extra veel drinken. Zijn deze klachten na 24 uur platte bedrust nog niet over? Neem dan contact op met:

- polikliniek Neurologie Apeldoorn, tel: **055 - 581 84 00**
- polikliniek Neurologie Zutphen, tel: **0575 - 59 28 14**

De secretaresse of verpleegkundige neemt dan contact op met de dienstdoende neuroloog om uw klachten door te spreken en vertelt u vervolgens wat u kunt doen.

## Uitslag

De uitslag is na drie weken bekend. Deze krijgt u te horen tijdens uw polikliniek bezoek aan de neuroloog.



## Vragen?

Heeft u na het lezen van deze folder nog vragen? Neem dan contact op met afdeling dagverpleging, via tel: **055 - 581 85 09** (apeldoorn)  
**0575-592560** (Zutphen)