



Praktische informatie

Patiënten Informatie Map “Slokdarmkanker”

Deze map is eigendom van:

Patiëntensticker

Uw behandelend arts is:

Bij bijzonderheden waarschuwen (contactpersoon):

Naam:

Telefoonnummer:

Relatie tot eigenaar deze map:

Bij verlies wordt de vinder verzocht contact op te nemen met de eigenaar van deze brochure.



Patiënten Informatie Map

Artsen, verpleegkundigen en andere zorgverleners informeren u en uw familie over uw aandoening, de onderzoeken die worden gedaan en de behandel mogelijkheden. Omdat het vaak om veel nieuwe informatie gaat, is het niet eenvoudig om alles in één keer te onthouden.

Naast de mondelinge informatie biedt Gelre ziekenhuizen u daarom deze Patiënten Informatie Map (PIM) aan. Dit is een losbladig informatiesysteem voor schriftelijke informatie. U ontvangt op verschillende momenten informatie over een onderzoek of behandeling die op dat moment voor u van belang is. Deze hoofdstukken of bijlagen kunt u telkens toevoegen aan de PIM. Losse brochures van andere organisaties kunt u ook in deze PIM bewaren, bijvoorbeeld in een plastic insteekhoes.

Deze PIM is eigendom van u. De artsen en verpleegkundigen begeleiden u in het gebruik van de PIM. Tijdens en na uw polikliniekbezoek en/of opname kunnen u en uw naasten in de PIM alles nog eens rustig nalezen.

Belangrijk is dat de PIM slechts een hulpmiddel is ter aanvulling op de mondeling verstrekte informatie. Op de aantekeningen pagina's kunt u zelf informatie zetten of de vragen die u wilt stellen aan de verpleegkundigen of uw behandelend arts.

Neem deze PIM mee bij elk bezoek aan het ziekenhuis!

Inhoud PIM Slokdarmkanker

- Praktische informatie
- Gespecialiseerd verpleegkundige
- Diëtist bij slokdarmkanker
- Geriatrie Traject (zo nodig)
- Folder Slokdarmkanker KWF
- Folder Voeding bij kanker KWF
- Folder Stichting 'k Leef
- Folder Stichting inloophuis Oude IJssel
-
-
-
-

Per specialisme worden er zo nodig folders toegevoegd aan deze map.



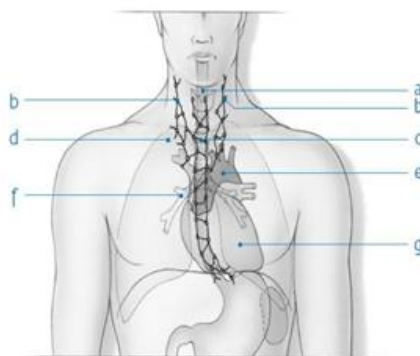
Traject slokdarmkanker

Onlangs is bij u slokdarmkanker geconstateerd waarvoor u nu in behandeling bent in Gelre ziekenhuizen.

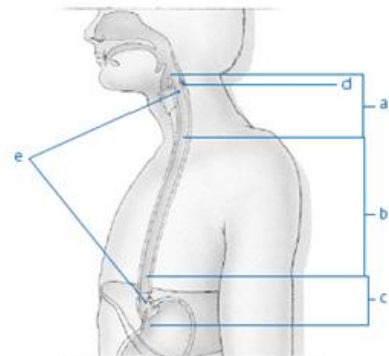
In overleg met uw behandelend specialist, heeft u besloten deel te nemen aan dit traject. In dit traject heeft Gelre ziekenhuizen alle voor u belangrijke zorgverleners bijeengebracht. Hiermee willen we de voor u noodzakelijk zorg patiëntvriendelijk aanbieden. Zo wordt u in dit traject begeleid door gespecialiseerde verpleegkundigen die de afspraken voor u maken en u voorzien van alle informatie. Van hen krijgt u gedurende dit programma aanvullende folders die u kunt bewaren in deze map. Hierdoor krijgt u steeds de informatie die op dat moment voor u van toepassing is.

Start

Na de verwijzing van de huisarts of via één van de behandelend artsen van het ziekenhuis, heeft u een gastroscopie gehad. Daarvan heeft u de uitslag gekregen. Deze map gaat over het behandeltraject.



Figuur 1.
Tekening vooraanzicht slokdarm



Figuur 2.
Tekening zijaanzicht slokdarm

Hoe nu verder?

U krijgt de komende tijd extra onderzoeken en gesprekken. U komt hiervoor enkele malen naar het ziekenhuis. De bedoeling van deze onderzoeken is om het ziektebeeld en de uitgebreidheid van het ziekteproces in beeld te brengen. De diagnose is nodig om een behandelplan te kunnen opstellen. De uitslagen van alle onderzoeken en het behandelplan worden multidisciplinair besproken in het team met alle betrokken zorgverleners. De uitkomst hiervan bespreekt uw behandelend arts met u.



Wij kunnen ons voorstellen dat dit een ingrijpende periode is voor u en uw familie. Als behandelteam zetten wij ons in om u gedurende deze tijd zo goed mogelijk te verplegen en te begeleiden. Heeft u specifieke vragen of wensen? Laat het ons dan weten!

Het behandelteam

In Gelre ziekenhuizen zijn verschillende zorgverleners betrokken bij de zorg voor patiënten met slokdarmkanker. Zij vormen samen het behandelteam. Behandelend artsen en gespecialiseerd verpleegkundigen binnen het behandelteam zijn o.a.:

- Maag Darm Lever artsen
- verpleegkundig specialist MDL
- gespecialiseerd verpleegkundige
- zorgpadplanners oncologische MDL
- Chirurgen
- Internist-oncologen
- Oncologie verpleegkundigen
- Radiotherapeuten
- Diëtisten

Nadere informatie over een aantal andere disciplines is verderop in deze map te vinden of wordt later toegevoegd.

Samenwerking chirurgen in Regionaal Oncologisch Netwerk

De chirurgen van Gelre Apeldoorn, Gelre Zutphen en Isala Zwolle werken samen. Voor optimale kwaliteit zijn verschillende soorten operaties voor kanker geconcentreerd per locatie. Hierdoor is het mogelijk dat uw operatie plaatsvindt in Gelre Apeldoorn, terwijl een groot deel van de voor- en nazorg plaatsvindt in Gelre Zutphen of Isala Zwolle. Uw arts bespreekt dit met u.

Verder lezen

Meer informatie over de aandoening en daarbij betrokken disciplines kunt u vinden op de website van Gelre ziekenhuizen, namelijk:

www.gelreziekenhuizen.nl/Maag-darm-en-leverziekten-Apeldoorn.html

www.gelreziekenhuizen.nl/Maag-darm-en-leverziekten-Zutphen.html

De KWF Kankerbestrijding geeft voorlichting over kanker en aanverwante onderwerpen. Wanneer u behoefte heeft aan meer informatie, kunt u deze voorlichtingsmaterialen altijd vragen aan de Maag Darm Lever verpleegkundige. De informatie over 'Slokdarmkanker' en veel andere informatie kunt u vinden via de website www.kanker.nl of bestellen via de KWF Kanker Infolijn via tel: 0800 – 022 66 22.

De Maag Lever Darmstichting geeft voorlichting over verschillende aandoening, waaronder ook slokdarmkanker. Hierover kunt u meer lezen op deze website

<http://www.mlds.nl/ziekten/124/slokdarmkanker/>



Registratie van kanker

De gegevens van alle patiënten met kanker worden verzameld in de Nederlandse Kankerregistratie (NKR). Wilt u weten wat er met uw gegevens gebeurt? Lees dan 'over de registratie (o.a. privacy en rechten)' op www.cijfersoverkanker.nl Wilt u niet dat uw gegevens worden geregistreerd? Meld dit dan aan uw behandelend arts. Hij/zij noteert uw bezwaar in uw dossier en zorgt ervoor dat uw gegevens niet in de kankerregistratie worden opgenomen.

Adressen

Radiotherapiegroep

Nico Bolkesteinlaan 85
7416 SE Deventer
Tel: 088 779 0000
E-mail: info@radiotherapiegroep.nl
Website: www.radiotherapiegroep.nl

KWF Kankerbestrijding

Delflandlaan 17
1062 EA Amsterdam
Tel: 0800 – 022 66 22 (gratis KWF kanker infolijn)
E-mail: info@kwfkankerbestrijding.nl
Website: www.kwfkankerbestrijding.nl en www.kanker.nl

SPKS (leven met slokdarmkanker)

Secretariaat SPKS
p/a NFK
Postbus 8152
3503 RD UTRECHT
Telefoonnummer: 088-002 97 37
E-mail: secretariaat@spks.nl

Levenmetkanker-beweging (voorheen NFK)

De Levenmetkanker-beweging behartigt de belangen van mensen geraakt door kanker. Wij zijn een samenwerkingsverband van 20 kankerpatiëntenorganisaties.
Churchillaan 11, 3527 GV Utrecht
Tel: 030 – 291 60 90
E-mail: secretariaat@levenmetkanker-beweging.nl
Website: <https://www.kanker.nl/organisaties>

Integraal Kankercentrum Nederland (IKN), locatie Enschede

Hoedemakerplein 2
7511 JP Enschede
Tel: 088 – 088 234 6000
E-mail: info@iknl.nl



Website: www.iknl.nl

Maag Lever Darm Stichting

Stationsplein 123

3818 LE Amersfoort

Tel 033-7523500

E-mail: info@www.mlds.nl Website: www.mlds.nl (Online brochures)

Inloophuizen

Roparunhuis Auke van der Veen van Stichting 'k Leef is een huis waar mensen met kanker en naasten elkaar kunnen ontmoeten.

Vosselmanstraat 4, 7311 CL Apeldoorn

Tel: 055 - 576 26 76

E-mail: info@stichtingkleef.nl

Website: www.stichtingkleef.nl

Kenniscentrum Oncologie

Gerard van Swietenstraat 15

7415 EN Deventer

Tel: 0570 608 600

E- mail: info@kenniscentrumoncologie.nl

Website: www.kenniscentrumoncologie.nl

Stichting Inloophuis Oude IJssel

Plantenstraat 2

7001 EZ Doetinchem

Tel: 0314 - 330 181

E-mail: info@inloophuisoudeijssel.nl

Website: www.inloophuisoudeijssel.nl

Inloophuis Nazorgcentrum IntermeZZo

Dokter Van Thienenweg 1A

8025 AL Zwolle

038-4246088

E-mail: info@intermezzo-zwolle.nl



Belangrijke telefoonnummers

Zorgpad planners voor afspraken Aanwezig: maandag tm vrijdag Tussen 8:00 t/m 16:30 uur	055 – 844 6743
Apeldoorn: Gespecialiseerd verpleegkundige Aanspreekpunt Spreekuur: maandag, dinsdag, donderdag, vrijdag 08:00 – 16:30uur	055 - 844 63 81
Zutphen: Gespecialiseerd verpleegkundige Aanspreekpunt Spreekuur: maandag, woensdag en vrijdag 08:00 – 13:00uur	0575- 592733

Gelre ziekenhuizen Apeldoorn

Receptie	055 - 581 81 81
Polikliniek Maag- Darm-en Leverziekten, route 63	055 - 581 80 30
Polikliniek Chirurgie route 62	055 - 581 81 20
Verpleegafdeling A6, route 110	055 - 581 86 51
Huisartsenpost: na 17.00 uur, weekend, feestdagen	0900 - 600 9000
Diëtisten	055 – 581 80 80
Spoed	055 – 581 81 81

Gelre ziekenhuizen Zutphen

receptie	0575 – 592 592
Polikliniek Maag- Darm- en Leverziekten, route 119	0575 – 592 536
Polikliniek Chirurgie route 60	0575 – 592 818
Verpleegafdeling 3.10A, route 126	0575 - 592 560
Huisartsenpost na 17.00 uur, weekend, feestdagen	0900 - 200 9000
Diëtisten	0575 – 592 487
Spoed	0575 – 592 356

** Stop deze informatie voor in uw map en/of hang het thuis op.*

