



## Lumbaalpunctie

Gelre Apeldoorn

Deze folder komt van de website [www.gelreziekenhuizen.nl](http://www.gelreziekenhuizen.nl).  
Controleer regelmatig of u de laatste versie gebruikt.

Versie 15-12-08

**Gelre ziekenhuizen**

Postbus 9014  
7300 DS Apeldoorn  
tel: (055) - 581 81 81  
fax: (055) - 581 89 99

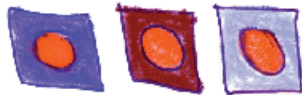
Postbus 9020  
7200 GZ Zutphen  
tel: (0575) - 592 592  
fax: (0575) - 521 206

[www.gelreziekenhuizen.nl](http://www.gelreziekenhuizen.nl)

**Bezoekadressen, locatie:**

**Lukas**, Albert Schweitzerlaan 31, 7334 DZ Apeldoorn  
**Het Spitaal**, Ooyerhoekseweg 8, 7207 BA Zutphen  
**Lochem**, Zwiepseweg 105, 7241 GR Lochem

Bestelcode NEUR-522.2

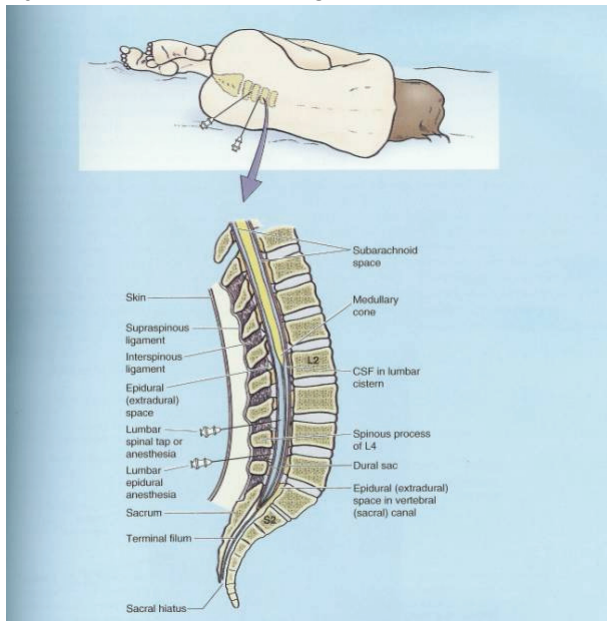


## Inleiding

In overleg met uw arts heeft u besloten een lumbaalpunctie te laten uitvoeren in Gelre ziekenhuizen, Apeldoorn. Dit onderzoek gebeurt in dagopname. In deze folder kunt u lezen wat een lumbaalpunctie is en wat u kunt verwachten.

## Lumbaalpunctie (=ruggenprik)

Bij een lumbaalpunctie wordt met een holle naald ruggenmergvocht (hersenvocht, liquor) afgenomen. Dit wordt o.a. gedaan om de liquordruk te meten of de samenstelling van de liquor te onderzoeken. Ziekten van het centrale zenuwstelsel kunnen afwijkingen in de samenstelling van de liquor veroorzaken. De plaats van de punctie is tussen de vijfde lumbale wervel en het heilig been of tussen de vierde en de vijfde lumbale wervel (figuur 1).



Figuur 1. Plaats lumbaalpunctie

## Vorbereidingen

- U hoeft niet nuchter te zijn voor het onderzoek (tenzij de neuroloog anders aangeeft).
- Het onderzoek kan in liggende of zittende houding worden uitgevoerd. Het is prettig als u makkelijk zittende kleding aan heeft.
- Houd er rekening mee dat u na het onderzoek niet meteen naar huis mag, maar nog twee uur plat moet liggen.
- Als u een afsprakenkaart met een patiëntsticker met streepjescode heeft, neem deze dan mee.
- Als u antistolling gebruikt (zoals Marcoumar, Sintrom of Fraxodi) spreekt de arts met u af hoever van tevoren u hiermee moet stoppen.

## Waar meldt u zich?

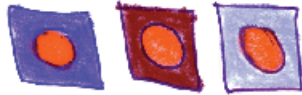
Op de afgesproken dag en tijd meldt u zich bij de balie van de secretaresse op de verpleegafdeling Neurologie (A5). Een verpleegkundige voert eerst met u een opnamegesprek.

## Het onderzoek

Na het opnamegesprek begint de arts zo spoedig mogelijk met de lumbaalpunctie.

Wanneer u zeer gespannen bent voor het onderzoek wilt u dit dan van tevoren bij de arts aangeven?

De meeste patiënten ervaren de prik in de rug in het algemeen hetzelfde als een prikje in de arm om bloed af te nemen.



## Na het onderzoek

Na het onderzoek is het van belang dat u twee uur platte bedrust houdt en veel drinkt om er voor te zorgen dat het vocht weer wordt aangevuld.

## Bloedonderzoek

Tijdens uw opname neemt een medewerker van het laboratorium wat bloed bij u af voor nader onderzoek.

Wordt u ontslagen voor 13.00 uur, dan moet u zelf voordat u naar huis gaat even bloed laten prikken bij het priklaboratorium op de begane grond.

## Naar huis

Na de twee uur platte bedrust en geen bijzonderheden mag u naar huis. U krijgt een afspraak mee voor de polikliniekcontrole.

## Bijwerkingen

Een enkele keer gebeurt het dat u na het onderzoek last heeft van hoofdpijn (meestal verergert dit bij overeind komen), misselijkheid, soms braken, of duizeligheid. Neem dan thuis weer platte bedrust en eet en drink op uw zij. U kunt eventueel paracetamol innemen en extra veel drinken. Zijn deze klachten 48 uur na het onderzoek nog niet over? Neem dan contact op met:

- afdeling neurologie **(055) – 581 88 51**
- polikliniek neurologe **(055) – 581 8400**

De secretaresse of verpleegkundige neemt dan contact op met de dienstdoende neuroloog om uw klachten door te spreken en vertelt u vervolgens wat u kunt doen.

## Uitslag

De uitslag is na drie weken bekend. Deze krijgt u te horen tijdens uw polikliniek bezoek aan de neuroloog.

## Vragen

Heeft u na het lezen van deze folder nog vragen, neem dan contact op met de verpleegafdeling Neurologie via telefoonnummer: **(055) – 581 88 51**.